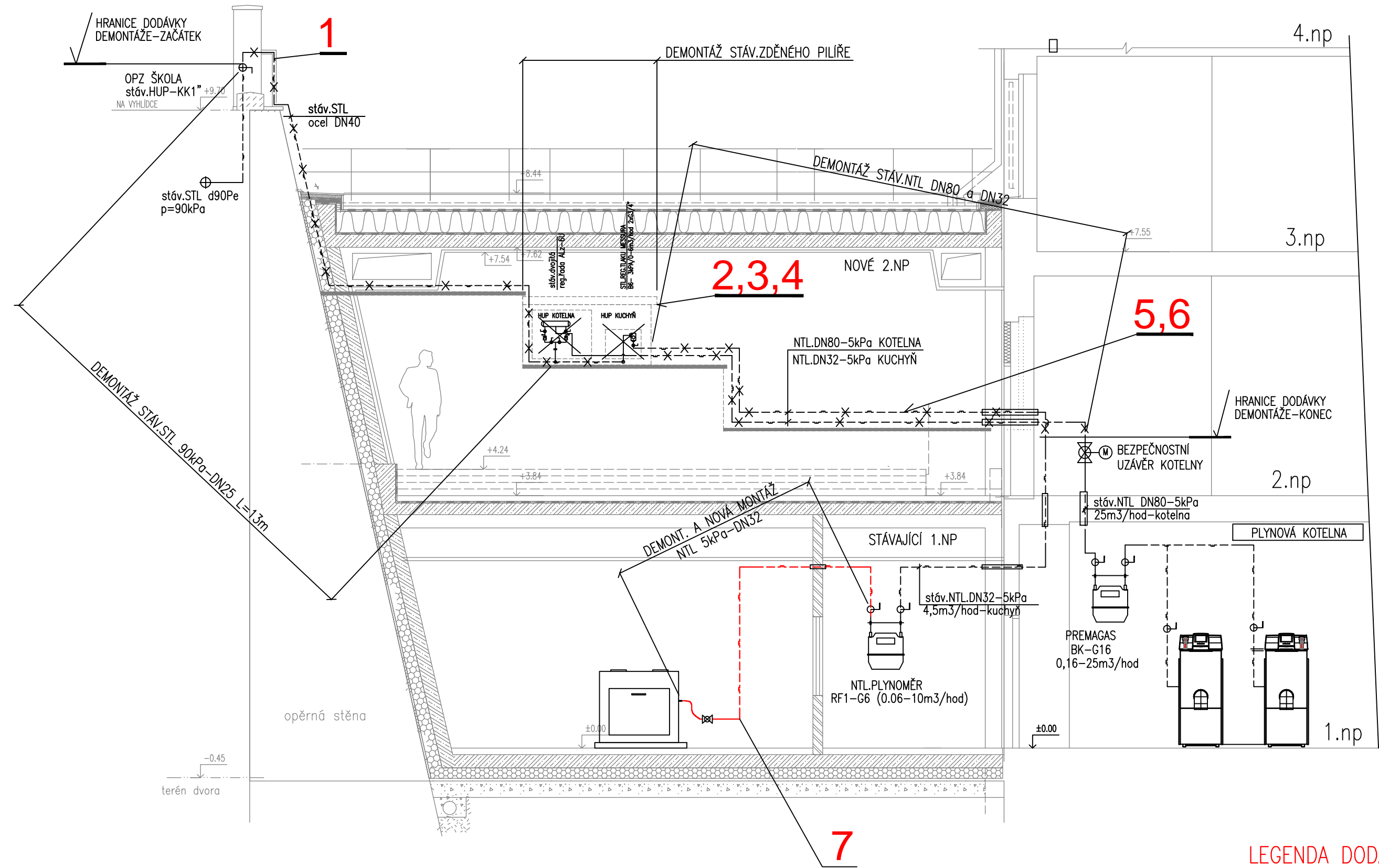


STÁVAJÍCÍ STAV-DEMONTÁŽE



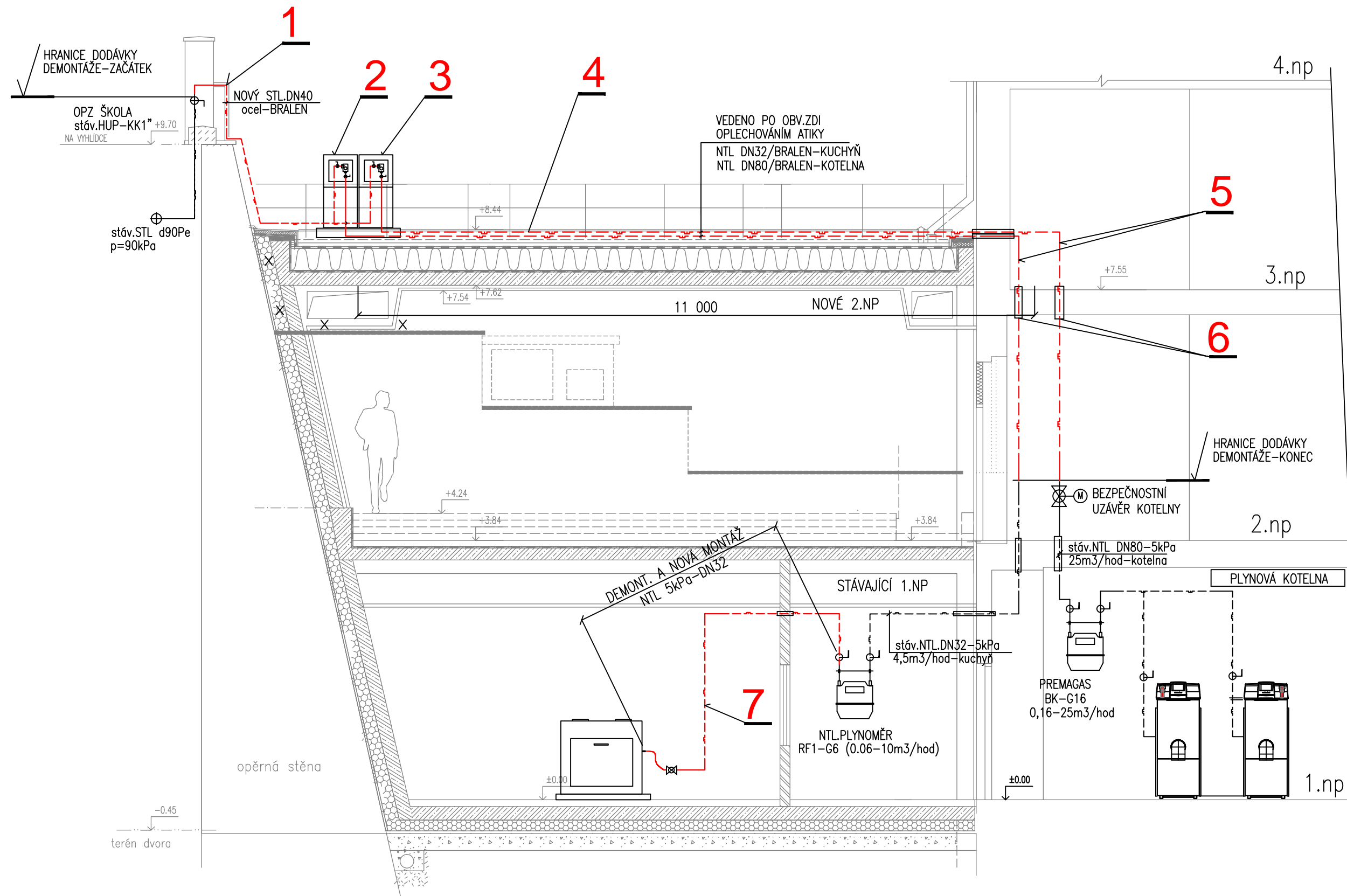
LEGENDA DEMONTÁŽ STÁV. PLYNOINSTALACE:

- |    |  |       |
|----|--|-------|
| 1. | STÁV. STL PLYNOVOD OCEL DN405-STL90kPa VEDENÝ PO ATICE OPĚRNÉ ZDI  | 13m   |
| 2. | DEMONTÁŽ STÁV.ZDĚNÉHO PILÍŘE-ZDĚNÝ CPP 2,0 x1,5 x 0,4m   | 1 ks  |
| 3. | DEMONTÁŽ REG.ŘADY PLYNU 6m3 +POTRUBÍ PRO KUCHYŇ  | 20 kg |
| 4. | DEMONTÁŽ REG.ŘADY PLYNU ALZ-6UBD 120m3 +POTRUBÍ PRO KOTELNU  | 40 kg |
| 5. | STÁV. STL OCEL DN25-STL90kPa KUCHYŇ-VEDENÝ PO ATICE OPĚRNÉ ZDI   | 12m   |
| 6. | STÁV. STL OCEL DN80-STL90kPa KOTELNA-VEDENÝ PO ATICE OPĚRNÉ ZDI  | 12m   |
| 7. | DEMONTÁŽ OD PLYNOMĚRU K VELK.SPORÁKU<br>NTL OCEL.SVAŘ.PLYNOVOD DN 32 VEDENÝ NA POVRCHU + KUL.KOHOUT DN32 | 15 m  |

LEGENDA ČAR POTRUBÍ:

- |           |   |
|-----------|---|
| — — — — — | NTL VNITŘNÍ PLYNOVOD MAX.5kPa-STÁVAJÍCÍ                           |
| — — — — — | STL.VNITŘNÍ PLYNOVOD 90kPa (max.300kPa)-STÁVAJÍCÍ                 |
| — — — — — | NTL VNITŘNÍ PLYNOVOD MAX.5kPa-NOVÝ PRO KUCHYŇ A KOTELNU           |
| — — — — — | STL.VNITŘNÍ PLYNOVOD 90kPa (max.300kPa)-NOVÝ PRO KUCHYŇ A KOTELNU |

NOVÝ STAV-MONTÁŽE



LEGENDA DODÁVKY A MONTÁŽE:

- |    |  |                              |
|----|--|------------------------------|
| 1. | STL PLYNOVOD OCEL DN40/BRALEN -STL90kPa VEDENÝ PO ATICE OPĚRNÉ ZDI<br>DN25/BRALEN-NAPOJENÍ REG.ŘAD   | 6,0m<br>4,0m                 |
| 2. | skříň S300-500x480x225 + sokl S300-600x510x220 HUTIRA Brno<br>BETONOVÝ ZÁKLAD 0,8x0,3-tl.0,25m<br>STL REGULÁTOR MESSURA B40 0-40m3/hod 2xG3/4" KOTELNA<br>KULOVÝ KOHOUT S ATESTEM NA PLYN DN25 | 1 ks<br>1 ks<br>1 ks<br>2 ks |
| 3. | skříň S300-500x480x225 + sokl S300-600x510x220 HUTIRA Brno<br>BETONOVÝ ZÁKLAD 0,8x0,3-tl.0,25m<br>STL REGULÁTOR MESSURA B6 0-6m3/hod 2xG3/4" KUCHYŇ<br>KULOVÝ KOHOUT S ATESTEM NA PLYN DN25    | 1 ks<br>1 ks<br>1 ks<br>2 ks |
| 4. | NTL PLYNOVOD OCEL DN32/BRALEN-5kPa VEDENÝ PO OBV.STĚNĚ POD ATIKOU<br>NTL PLYNOVOD OCEL DN80/BRALEN-5kPa VEDENÝ PO OBV.STĚNĚ POD ATIKOU   | 13,0m<br>13,0m               |
| 5. | VNITŘNÍ ROZVOD-NTL PLYNOVOD OCEL DN32 NAPOJIT NA STÁV.ROZVOD<br>VNITŘNÍ ROZVOD-NTL PLYNOVOD OCEL DN80 NAPOJIT NA STÁV.ROZVOD   | 8,0m<br>8,0m                 |
| 6. | OCELOVÁ CHRÁNIČKA PRO PROSTUP PLYNOVODU DN100<br>OCELOVÁ CHRÁNIČKA PRO PROSTUP PLYNOVODU DN40  | 1,5m<br>1,5m                 |
| 7. | MONTÁŽ OD PLYNOMĚRU K VELK.SPORÁKU<br>NOVÝ NTL OCEL.SVAŘ.PLYNOVOD DN32 VEDENÝ NA POVRCHU + KUL.KOHOUT DN32   | 15 m                         |

ROZVOD PLYNU- SCHEMA

POZNÁMKA:

- POTRUBÍ ROZVODU PLYNU NTL 5kPa - OCEL CELOSVAŘOVANÁ DLE ČSN-EN 1775  
A TPG 704 01 resp.dle ČSN-EN 15001(2) a TPG 703 01 iz.tovární BRALEN!-VENKOVNÍ ROZVOD
- POTRUBÍ ROZVODU PLYNU NTL 5kPa-OCEL CELOSVAŘOVANÁ DLE ČSN-EN 1775  
A TPG 704 01,resp.resp.dle ČSN-EN 15001(2) a TPG 703 01 NATĚR 1xZ,2xSYNT.KRYCÍ  
ODST. ŽLUTÁ- VNITŘNÍ ROZVOD UCHYCENÍ TRUBKOVÉ OBJÍMKY S GUM.TĚSNĚNÍM
- PROSTUPY POTRUBÍ POŽÁRNĚ DĚLICÍMI KONSTRUKCEMI OPATŘIT POŽÁRNÍ UCPÁVKOU  
S MIN.ODOLNOSTÍ PROCHÁZENÉ KONSTRUKCE V SOULADU S PBŘ-POŽÁRNĚ BEZPEČ.ŘEŠENÍ

Projektant:	Ing. Viktor Diviš	Vedoucí zakázky:	Ing. Jan Dušek
DPT projekty	Objednatel:	Střední škola stravování a služeb Karlovy Vary	Zakázka č.: 2023/55
	Zakázka:	SPRAVEDLIVÁ TRANSFORMACE - projekt Odborné učebny GASTRO	Stupeň: RDS
	Dokumentace/část:	Realizační projektová dokumentace	Datum: 15.12.2023
			Měřtko: -
			Formát: A2.1
Rozvody plynu-schema			
5			